

Stark in stürmischen Zeiten – wie begegnet die professionelle Pflege den multiplen Krisen im Gesundheitswesen

Peter Koch
Geschäftsführer Gaggenauer Altenhilfe
Pflegemanager 2024

Wer bin ich und warum bin ich heute hier?

Pflegekongress24 - Wien
29. November 2024



Die aktuellen Herausforderungen im Gesundheits- und Pflegewesen

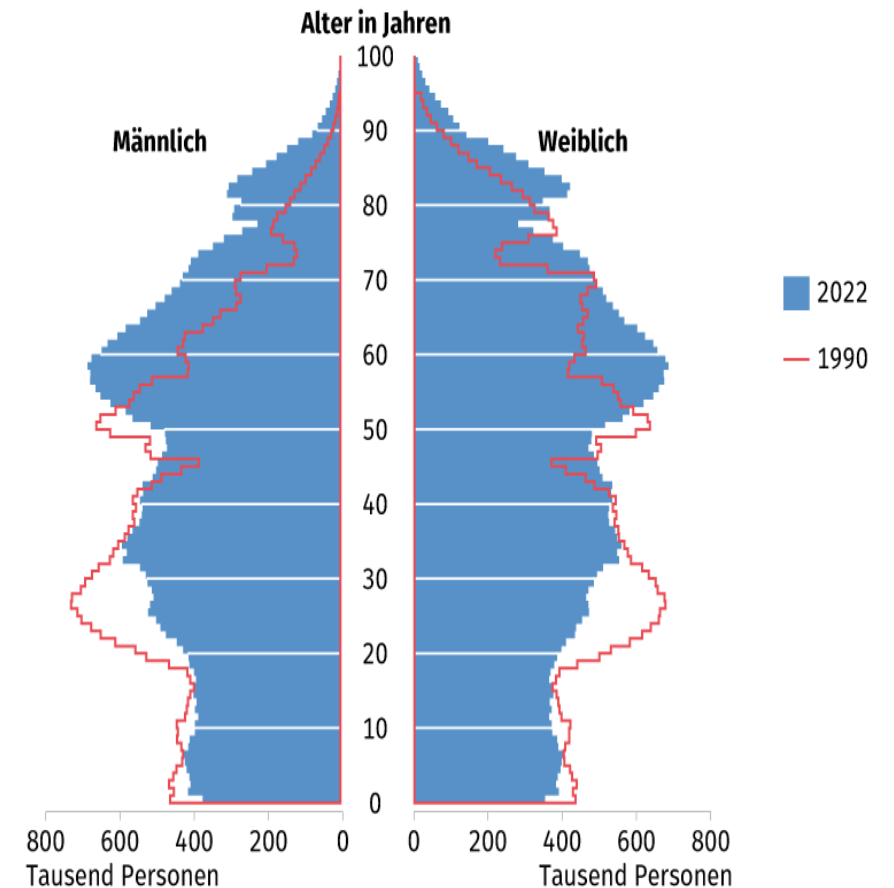
❖ Demografische Entwicklung

- steigende Bedarfe der Bevölkerung (Dtl.: 5 Mio. Pflegebedürftige nach PflegeVers.)
- Berentungswelle der Babyboomer (Dtl.: 42% PFP > 50 Jahre, Durchschnittsalter der Hausärzte 54,1 Jahre)
- Multimorbidität

Pflegekongress24 - Wien 29. November 2024

Altersaufbau der Bevölkerung 2022

im Vergleich zu 1990



❖ **Fachkräftemangel**

- **hohe Arbeitsbelastung**
- **unattraktive Arbeitsbedingungen**
- **Nachwuchsmangel**
- **Zunahme psychischer Erkrankungen**
- **Integration von Migrant:innen**

- ❖ **Finanzierung u. Ressourcenknappheit**
 - steigende Kosten
 - Unterfinanzierung von Pflegeleistungen
 - veraltete Finanzierungssysteme (SGB V und SGB XI)
 - überholte Versorgungskonzepte



FOTO: DHWZ

❖ **Gesellschaftliche Veränderungen**

- **Zunehmende Ansprüche der Bevölkerung**
- **Pflegende Angehörige (in Dtl.: 8 Mio.)**
- **nicht ausreichende Pflegeangebote**
- **Wandel vom Arbeitgeber- zu einem Arbeitnehmermarkt**
- **VUCA-Welt**

❖ Klimawandel u. globale Herausforderungen

- Hitzewellen
- Luftverschmutzungen
- neue Infektionskrankheiten
- Pandemien



/Tryfonov, stock.adobe.com

Die professionelle Pflege im deutschen Gesundheitssystem

- **Die Pflegeprofession ist mit 1,8 Mio. Beschäftigten die größte Berufsgruppe**
- **Die Pflegeprofession verfügt in Dtl. über kein eigenes Leistungsrecht**
- **Die Pflegeprofession spielt keine Rolle im Selbstverwaltungssystem**

- **Die Pflegeprofession ist in der akademischen Entwicklung das Schlusslicht in Europa und darüber hinaus, Akademisierungsgrad 1-2%**
- **es besteht ein verzerrtes Verständnis von der Profession Pflege in Gesellschaft und Politik**

Wie begegnet die professionelle Pflege den Herausforderungen?

❖ **Metaebene**

- **Politische Einflussnahme**
- **Organisation des Berufsstandes in Berufsverbänden, Gewerkschaften und Kammern**
- **Aufbau von Selbstverwaltungsstrukturen**
- **Einforderung von Kompetenzübertragung**

- **Entwicklung von geeigneten Personalbemessungssystemen, die die tatsächlichen Bedarfe valide erfassen**
- **Verbesserung der Arbeitsbedingungen, durch Förderung einer positiven und einladenden Arbeitskultur**

- **Flexiblere und familienfreundliche Arbeitszeitmodelle**
- **Betriebliche Gesundheitsförderung**
- **Resilienz fördern
(Coaching, Supervision, etc.)**

- **Förderung der Ausbildung durch gesicherte Praxisanleitungen und kontinuierliche Begleitung der Azubis**
- **Karrierperspektiven schaffen, vor allem Entwicklung und Ausbau horizontaler Karrierewege**
- **Fort- und Weiterbildungsmöglichkeiten ausbauen**

- **Akademisierung ermöglichen**
- **Stärkung der Eigenverantwortung und Übertragung von Entscheidungsbefugnissen**
- **Mitarbeitende zu Mitunternehmern machen!**

Was kann Politik und Gesellschaft tun?

- **Vernetzung vorantreiben**
- **Kommunale Verantwortungsgemeinschaft stärken**
- **Neue Versorgungskonzepte denken**
- **Quartiersentwicklung**
- **Nachbarschaftshilfen stärken**
- **Ein neues Bild von professioneller Pflege entwickeln**

- **Pflegeprofession als wirksamen Bestandteil im Selbstverwaltungssystem verankern**
- **Bürokratische Hürden abbauen**
- **Vorschriften auf ein sinnvolles Maß reduzieren**
- **„Weg von der Misstrauenskultur hin zu einer Vertrauenskultur!“**
- **Finanzielle Förderung der Akademisierung**

Das Beispiel Gaggenauer Altenhilfe

*Entwicklungs***Raum**

GAGGENAUER
ALTENHILFE

Bei uns hat Alter Zukunft.



- **Seit 2016 verfolgen wir konsequent den Weg einer wertschätzenden, team- und entwicklungsorientierten Unternehmenskultur**
- **flache Hierarchien**
- **Führung auf Augenhöhe**
- **Verantwortungsübertragung in die Teams**

- **„Jeder ist für das Ergebnis des Teams mitverantwortlich!“**
- **Führungskräfteentwicklung und gezieltes Coaching**
- **Mitarbeitende als Mitunternehmer, Bsp. Vorstand**
- **Offene Kommunikation von Wirtschaftsdaten**

- **Gemeinsame Zielformulierungen**
- **Klare Kommunikations- und Feedback-Regel**
- **Schaffung von EntwicklungsRäumen**
- **Förderung von Karrieren**
- **Fokus auf Qualität und nicht auf Quantität**
- **Mitarbeitende „empowern“!**

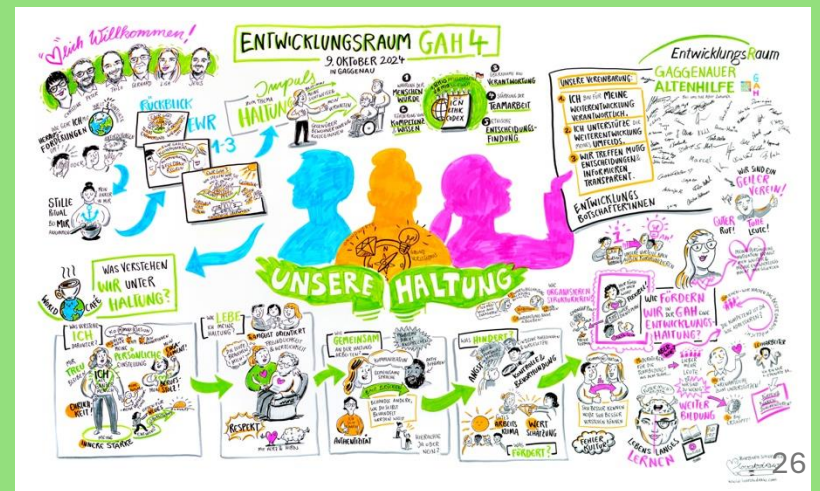


Unsere Entwicklungs- Räume





Unsere Entwicklungs- Räume



Unser Zielsystem

**Stärkung des
beruflichen
Selbstverständnisses**

**Schaffung einer team-
und entwicklungs-
orientierten
Unternehmenskultur**

**Vernetzung und
Einbindung in den
Sozialraum**

Peter Koch
Geschäftsführer
Gaggenauer Altenhilfe
Pflegemanager 2024

